

綿向山・竜王山山行

山行日：2022年11月12日（土）

班名：ここゆめ班

参加者：K. Y. (CL)、T. D. (SL)、H. F. (会計)、Y. N.

記述：K. Y.

コース：北コミセン 6:00－御幸橋駐車場 8:30－ヒミズ谷出合小屋 8:50－あざみ小屋 9:30－五合目小屋 9:50－綿向山 10:30（昼食）－竜王山 13:15－竜王山登山口 13:40－御幸橋駐車場 14:10－北コミセン 17:50

今回、表参道コースで綿向山から竜王山の周回ルートで登りました。綿向山は、鈴鹿山脈南西に位置する滋賀県蒲生郡日野町にある1,110m、竜王山は825mの山です。綿向山は7世紀頃から山岳信仰の対象として崇拝されているらしく、山頂には『大嵩神社』『青年の塔』があります。途中には小屋が3つあり、5合目小屋は非常時には宿泊も可能です。登山道は整備されており、看板も随所にあり道迷いの心配もありません。

【満車の第1駐車場】

駐車場に到着するも、すでに第1駐車場はすでに満車で左奥すぐの第2駐車場へ。

登り始めると40分ほどでヒミズ谷出合小屋に到着。ここで登山届を提出。

【ヒミズ谷出合小屋】



登山道には「〇合目」の看板があり、頂上までの距離がわかります。



【一合目看板】



9:30AM

ヒミズ谷出合小屋から40分ほどであざみ小舎到着。

【五合目小屋】

9 : 50AM

あざみ小舎から約 20 分で 5 合目小屋到着
小屋前には夢咲の鐘り室内も非常にきれい



【不動明王】



七合目には不動明王が安置されています

【綿向山頂上】



10 : 30

綿向山山頂。標高 1,110m、360 度の展望
標高にちなんで 11 月 10 日は綿向山の
日頂上には「青年の塔」と天穂日命社が祀
られた大嵩神社がある。
最高の天候でポカポカ陽気。おもわず
うたた寝したくなる。



【ブナの珍変木（幸福ブナ）】

綿向山からの下りは急坂。標識には「難路」と書かれている。



13:15 竜王山に到着。

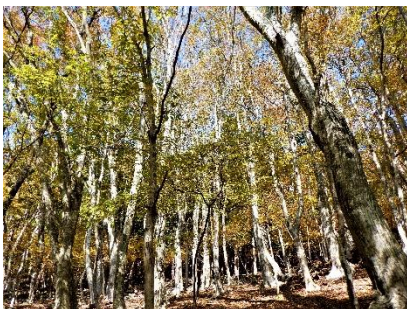


竜王山からは傾斜も緩やかになり、千畳平、美しいブナ林を楽しみながら下山。

【千畳平】



【美しいブナの木】



【第2御幸橋駐車場】



温泉は蒲生野の湯（駐車場から30分、入浴料900円）を利用。
途中に小屋や東屋があり、頂上は展望ありでなかなか良い山です。楽しい山行ができました。
次回は、樹氷シーズンに訪れたいと思います。